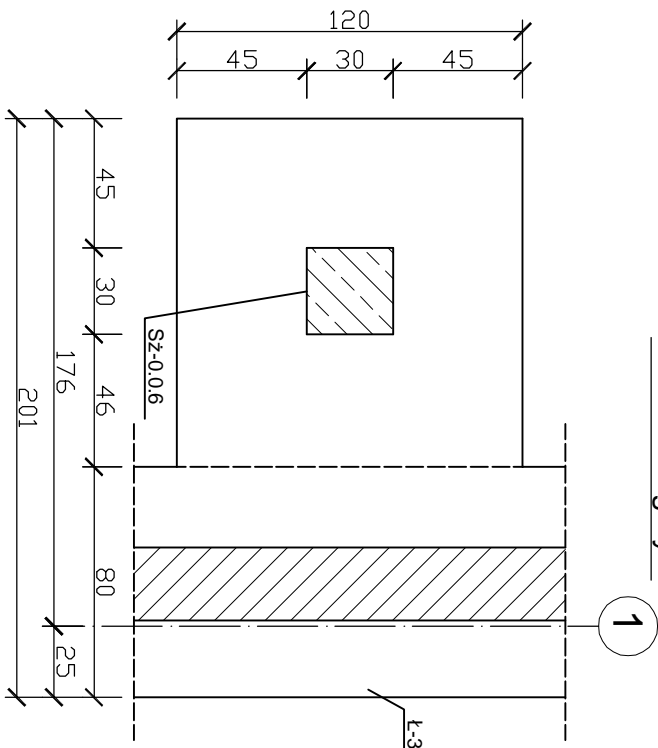
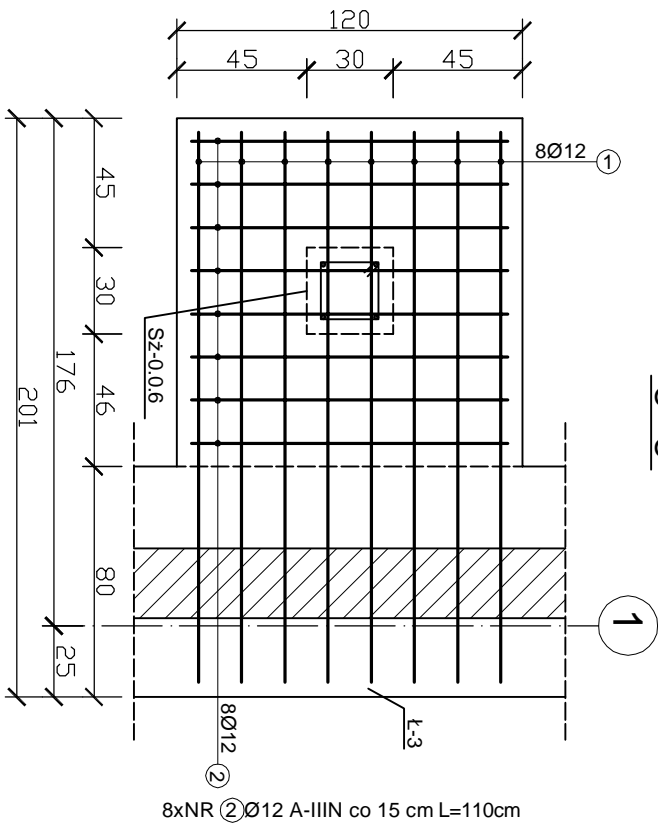


Widok z góry



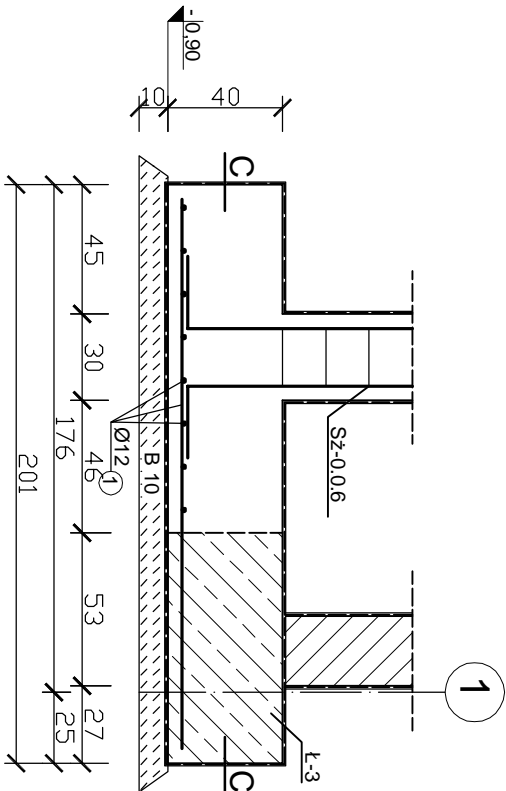
C - C



Elementy monolityczne: Sf-5

szt.1

Skala 1:25



UWAGA:

1. Izolacja fundamentów:
 - pozioma: 1x papa termozgrzewalna
 - pionowa: 2x dysperbit
2. Ze stóp należy wypuścić pręty startowe do słupków żelbetowych Sz.0.0.6. Ilość i rozstaw prętów zgodnie z rysunkami konstrukcyjnymi słupka.
3. Zestawienie stali nie obejmuje zestawienia zbrojenia słupków fundamentowych.
4. W zbrojeniu stóp fundamentowych należy uciąć zbrojenie ławy ł-3.

Beton: B 25
Stal: RB-500 (A-IIIN)
St0S (A-0)

ZESTAWIENIE STALI: Sf-5

Poz.	Stal		Długość [cm]	Ilość [szt.]		Długość łączna [m]
	A-0	A-IIIN		ilość [szt.]	elementów ogólnie [szt.]	
1	-	12	110	8	1	8,80
2	-	12	191	8	1	15,28
Długość wg średnic [m]						24,08
Masa 1 mb pręta [kg/mb]						0,888
Masa łączna wg średnic [kg]						21,38
Ogółem [kg]						21,38

PROJEKT INKUBATORA PRZEDSIĘBIORCZOŚCI Z

INFRASTRUKTURA

GMINA DEBRZNO, WIEŚ CIERZANIE

dz.nr 498/16

Elementy monolityczne: Sf-5

Bud. A

Rys. /k

mgr inż. Zbigniew Słowinski

UAN/8346/812/87

opracował:

inż. Magdalena Stebelska

1:25

mgr inż. Jerzy Raacki

UAN/7342/1183/94

pracaownia projektowa "COLOSSEUM" 76-200 SŁUPSK UL.TURKINA 3A/3 TEL./FAX 0-59 8413612

Czerwiec, 2009